

Mehr Auswahl: weitere trendige und klassische

Farben für Ihr Sitzsystem

Sie haben Ihre Lieblingsfarbe beim favorisierten Sitzsystem noch nicht entdeckt? Dann schauen Sie sich hier einmal um: Die folgenden Bezüge bieten wir serienmäßig für nahezu alle HAIDER BIOSWING Sitzsysteme

an (bitte beachten Sie etwaige Beschränkungen auf den entsprechenden „Komponenten“-Seiten). Darüber hinaus steht Ihnen noch unser Service „Wunschstoff“ zur Verfügung.

Preisgruppe A

Kategorie A1 (Perfentex®)



A1 Schwarz FL 019



A1 Saphirblau FL 757



A1 Braungrau FL 815



A1 Patinagrün FL 771



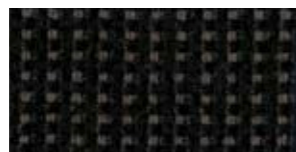
A1 Rot FL 076



A1 Weinrot FL 801

Preisgruppe B

Kategorie B1 (Perfentex® Plus)



B1 Anthrazit CSP 20



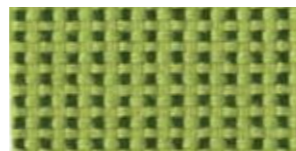
B1 Platingrau CSP 38



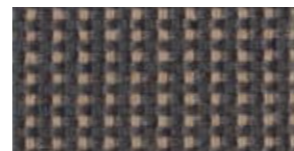
B1 Capriblau CSP 09



B1 Schwarzblau CSP 11



B1 Grasgrün CSP 29

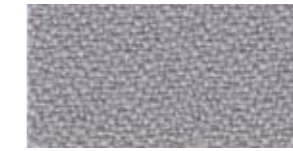


B1 Beigegrau CSP 02

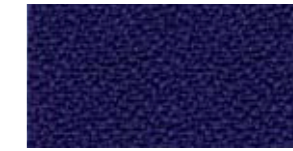
Kategorie B2 (Xtreme FR®)



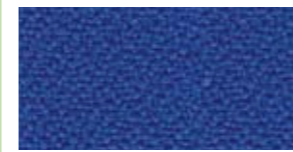
B2 Schwarz YS 009



B2 Fehgrau YS 094



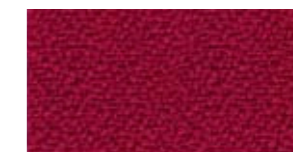
B2 Nachtblau YS 024



B2 Signalblau YS 082

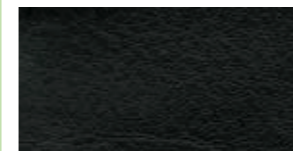


B2 Farngrün YS 077



B2 Rot YS 106

Kategorie B3 (Skai)



B3 Schwarz KL 1195



B3 Hellgrau KL 1288



B3 Marineblau KL 1453



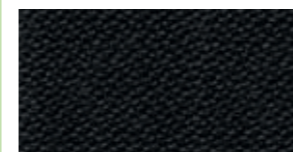
B3 Sand KL 1230



B3 Rot 1454

Preisgruppe C

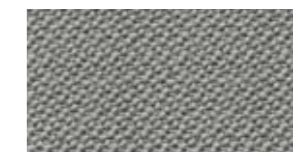
Kategorie C1 (Wolle / Nylon)



C1 Schwarz BA 001



C1 Enzianblau BA 018



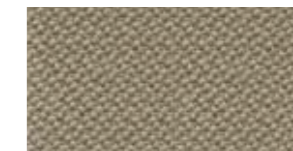
C1 Silbergrau BA 009



C1 Mahagoni BA 015



C1 Orange BA 034



C1 Sandbeige BA 014

Preisgruppe D

Kategorie D1 (Mikrofaser)



D1 Schwarz 0050



D1 Blaugrau 1160



D1 Silbergrau 1161



D1 Royalblau 1167

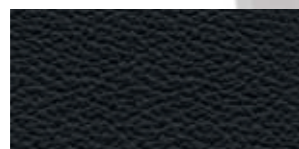


D1 Brillantbeige 9083



D1 Schoko 1566

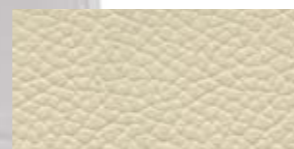
Kategorie D2 (Echtes Leder)



D2 Schwarz EL 180



D2 Silbergrau EL 120



D2 Beige EL 121



D2 Dunkelbraun EL 147



Technische Daten und Auszeichnungen

Preisgruppe A (Perfentex®)

Zusammensetzung:	100% Perfentex®
Gewicht:	230 g/m ² ± 5% (320g/lfd. M. ± 5%)
Breite:	140 cm ± 2% ohne Webkante
Scheuerfestigkeit:	5 Jahre Garantie auf Haltbarkeit
Feuersicherung:	DIN 4102 B1 BS EN 1021 - 1:1994 (Zigarettestest) BS EN 1021 - 2:2006 (Streichholztest) BS 7176 : 1995 Low Hazard CSE RF 1/75/A CSE RF 3/77 - Class 1 NF - P - 92 - 503 M1
Lichtechtheit:	6 (ISO 105 - B02 : 1999)
Reibechtheit:	Nass: 4 Trocken: 4 (ISO 105 - X12 : 2002)
Farbabweichungen:	Handelsübliche Farbabweichungen vorbehalten
Reinigung:	Regelmäßig staubsaugen. Mit einem feuchten Tuch abwischen oder mit einem speziellen Polsterschaum behandeln.

Preisgruppe B1 (Perfentex® Plus)

Zusammensetzung:	100% Perfentex® Plus
Gewicht:	250 g/m ² ± 5% (350g/lfd. M. ± 5%)
Breite:	140 cm ± 2% ohne Webkante
Scheuerfestigkeit:	5 Jahre Garantie auf Haltbarkeit
Feuersicherung:	DIN 4102 B1 BS EN 1021 - 1:2006 (Zigarettestest) BS EN 1021 - 2:2006 (Streichholztest) BS 7176 : 2007 Low Hazard BS 5852 : 2006 Section 4 Ignition Source 5 BS 7176 : 2007 Medium Hazard CSE RF 1/75/A CSE RF 3/77 - Class 1 NF - P - 92 - 503 M1
Lichtechtheit:	6 (ISO 105 - B02 : 1999)
Reibechtheit:	Nass: 4 Trocken: 4 (ISO 105 - X12 : 2002)
Farblichkeit gegen gechlortes Wasser:	5 (BS EN ISO 105 : E03)
Farbabweichungen:	Handelsübliche Farbabweichungen vorbehalten
Reinigung:	Regelmäßig staubsaugen. Mit einem feuchten Tuch abwischen oder mit einem speziellen Polsterschaum behandeln.

Preisgruppe B2 (Xtreme FR®)

Zusammensetzung:	100% Xtreme FR® (Nicht schwermetallhaltige Farbstoffe)
Gewicht:	310 g/m ² ± 5% (434g/lfd. M. ± 5%)
Breite:	140 cm ± 2% ohne Webkante
Scheuerfestigkeit:	5 Jahre Garantie auf Haltbarkeit
Pilling:	5 (BS EN ISO 12945 - 2 : 2000) (Skala: 1-5, 5 ist die beste Note)
Feuersicherung:	DIN 4102 B1 BS EN 1021 - 1:2006 (Zigarettestest) BS EN 1021 - 2:2006 (Streichholztest) BS 7176 : 2007 Low Hazard BS 5852 : 2006 Section 4 Ignition Source 5 BS 7176 : 2007 Medium Hazard CSE RF 1/75/A CSE RF 3/77 - Class 1 NF - P - 92 - 503 M1
Lichtechtheit:	6 (ISO 105 - B02 : 1999)
Reibechtheit:	Nass: 4 Trocken: 4 (ISO 105 - X12 : 2002)
Farbabweichungen:	Handelsübliche Farbabweichungen vorbehalten
Reinigung:	Waschbar bis 60° C. Regelmäßig staubsaugen. Dazu mit einem feuchten Tuch abwischen oder mit einem speziellen Polsterschaum behandeln.

Preisgruppe B3 (Skai)

Zusammensetzung:	ca. 88% PVC-Compound, ca. 12% PES / BW-Gewirke
Gewicht:	ca. 680 ± 50 g/m ²
Breite:	ca. 130 cm
Lichtechtheit:	6+ (ISO 105-B02:1996)
Farbabweichungen:	Handelsübliche Farbabweichungen vorbehalten
Reinigung:	Keine materialerhaltende Pflege erforderlich. Bei normaler Verschmutzung einfach mit feuchtem Tuch abwischen. Es kann auch handelsüblicher Trockenschaum verwendet werden.



Preisgruppe C1 (Wolle / Nylon)

Zusammensetzung:	90% Wolle, 10% Nylon (Nicht schwermetallhaltige Farbstoffe)
Gewicht:	400 g/m ² ± 5% (560g/lfd. M. ± 5%)
Breite:	140 cm ± 2% ohne Webkante
Scheuerfestigkeit:	5 Jahre Garantie auf Haltbarkeit
Feuersicherung:	EN 1021 - 1:2006 (Zigarettestest) EN 1021 - 2:2006 (Streichholztest) BS 7176 : 2007 Low Hazard
Lichtechtheit:	5 (ISO 105 - B02 : 1999)
Reibechtheit:	Nass: 4 Trocken: 4 (ISO 105 - X12 : 2002)
Farbabweichungen:	Handelsübliche Farbabweichungen vorbehalten
Reinigung:	Regelmäßig absaugen. Professionelle Trockenreinigung. Alternativ dazu mit einem

Preisgruppe D1 (Mikrofaser)

Zusammensetzung:	88% Polyester, 12% Polyurethan
Gewicht:	385 g/lfd. M. ± 5%
Breite:	140 cm ± 2%
Scheuerfestigkeit:	5 Jahre Garantie auf Haltbarkeit
Feuersicherung:	EN 1021-1 – BS 5852 P.1 Source 0 Bei Ausrüstung schwer entflammbar: EN 1021 1 & 2 – DIN 4102/B1/B2, BS 5852 P.1 Source 0 & 1, BS 5852 P.2 crib 5, IMO A.652 (16) (IMO FTFC P8) FAR 25-853 (b) – NFP 92503:M1
Lichtechtheit:	5+ (Skala 1-8, max. 8) EN ISO 105-B02
Reibechtheit:	Nass/Trocken: 4-5 (Skala 1-5, max. 5) EN ISO 105x12
Farbabweichungen:	Handelsübliche Farbabweichungen vorbehalten
Reinigung:	Regelmäßig absaugen. Die meisten Flecken können mit einer weichen Bürste, mit Radiergummi oder mit einem feinen Sandpapier entfernt werden. Oder durch Verwendung von lauwarmen Lösung aus Feinwaschmittel/Seifenspäne und Wasser.

Preisgruppe D2 (Echtes Leder)

Qualitativ hochwertiges Rindleder welches dem Anspruch nach Komfort und Pflegeleichtigkeit gerecht wird. Mineralgegerbt – Anilin durchgefärbt. Alle Leder erfüllen die technischen Richtlinien der Deutschen Gütegemeinschaft Möbel, kurz DGM (DGM RAL-GZ430/3).