

Farben und Kollektionen

Eine reichhaltige Farbpalette an Bezugsmaterialien aus natürlichen und synthetischen Fasern, Mikrofasern und Leder lässt keine Wünsche offen. Dabei sorgt die überdurchschnittliche Qualität für Langlebigkeit und Wertbeständigkeit.

Coloris et collections

Une large palette de coloris pour les revêtements en fibres naturelles, synthétiques, en microfibras et en cuir permet de satisfaire tous les souhaits. La qualité supérieure de nos tissus est en outre une garantie de longévité et de résistance.

Colori e collezioni

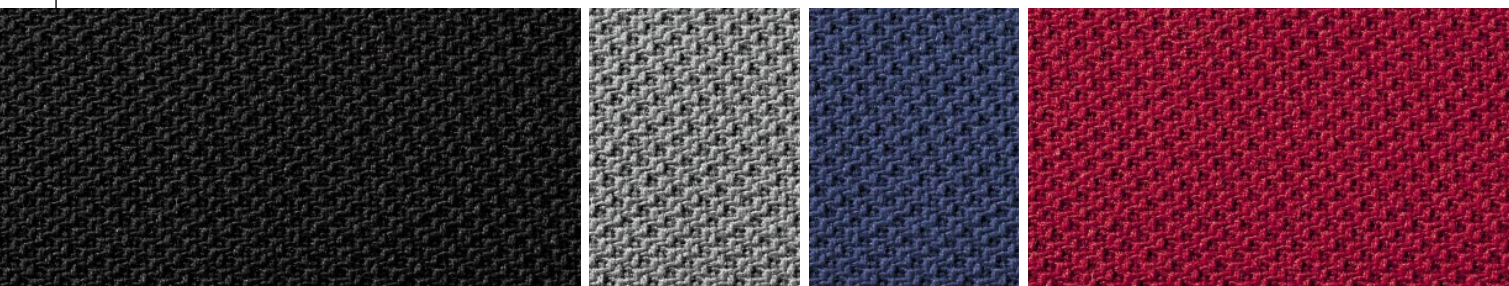
Una ricca gamma di colori per rivestimenti in fibre naturali e sintetiche, microfibra e pelle con un assortimento tale da soddisfare qualsiasi esigenza. Inoltre, l'elevato standard qualitativo dei prodotti assicura un'eccellente durata e il mantenimento del valore nel tempo.

Preisklasse Catégorie de prix Fascia di prezzo	Stoff Girsberger Tissu Girsberger Tessuti Girsberger	Stoff Kvadrat Tissu Kvadrat Tessuti Kvadrat	Leder Cuir Pelle
1	UNO, KIK, XTREME PLUS	*	
3	GAJA, KERALA, PIXEL, SILVER	*	
4	CLIMATEX, OPUS, COMFORT	*	
6			NAPPA

* auf Anfrage
sur demande
su richiesta

2

Uno



schwarz
noir
nero
108080

grau
gris
grigio
108050

blau
bleu
blu
105070

rot
rouge
rosso
103000

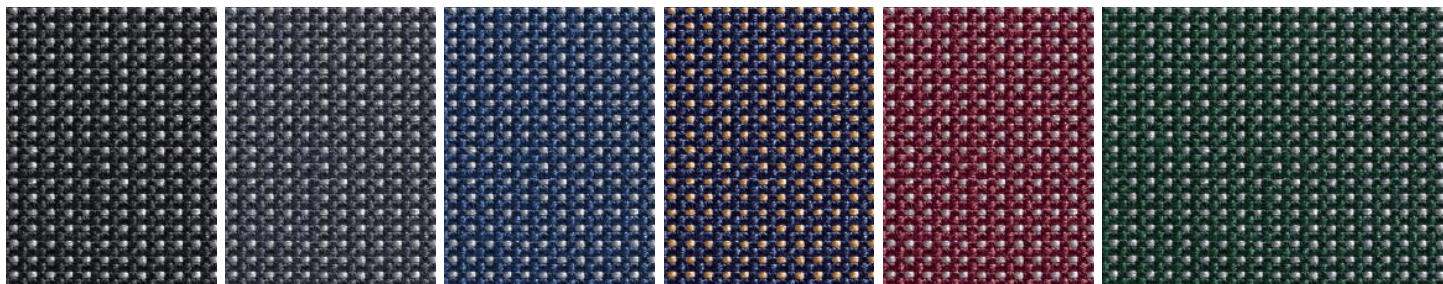
Breite Largeur Altezza	Gewicht Poids Peso	Scheuertouren Résistance à l'abrasion Test di resist. all'abrasione	Reibechtheit Résistance au frottement Resist. allo sfregamento	Schweissechtheit Résist. à la transpiration Solidità alla sudorazione	Lichtechtheit Résistance à la lumière Solidità alla luce	Pilling Boulochage Pilling
140 cm	525 g/m	> 40 000 ISO 53863	4 - 5 ISO 54021	4 - 5 ISO 54020	7 ISO 54004	4 ISO 53865

Preisklasse 1
Catégorie de prix 1
Fascia di prezzo 1

100% Polyacryl
100% Polyacrylique
100% Poliaccrilico

Objektgeeignet. Scheuerfest. Feuchtigkeitsaufnahme gering.
Adapté aux projets collectifs, résistant au frottement, absorbant peu l'humidité.
Adatto all'uso collettivo. Resistente all'abrasione. Scarso assorbimento di umidità.

Kik



schwarz noir nero 100011	grau gris grigio 100012	blau bleu blu 100073	dunkelblau bleu foncé blu scuro 100071	rot rouge rosso 100061	grün vert verde 100091
--	---	--------------------------------------	--	--	--

Breite Largeur Altezza	Gewicht Poids Peso	Scheuertouren Résistance à l'abrasion Test di resist. all'abrasione	Reibechtheit Résistance au frottement Resist. allo sfregamento	Schweissechtheit Résist. à la transpiration Solidità alla sudorazione	Lichtechtheit Résist. à la lumière Solidità alla luce	Pilling Boulochage Pilling	Brennklasse Test d'inflammabilité Classe di combustione
140 cm	480 g/m	40 000 ISO 12947-2	4-5 ISO 105-X12	4-5 ISO 105-E04	5-7 ISO 105-B02	4-5 ISO 12945-2	D DIN 1021 P1

Preisklasse 1

Catégorie de prix 1
Fascia di prezzo 1

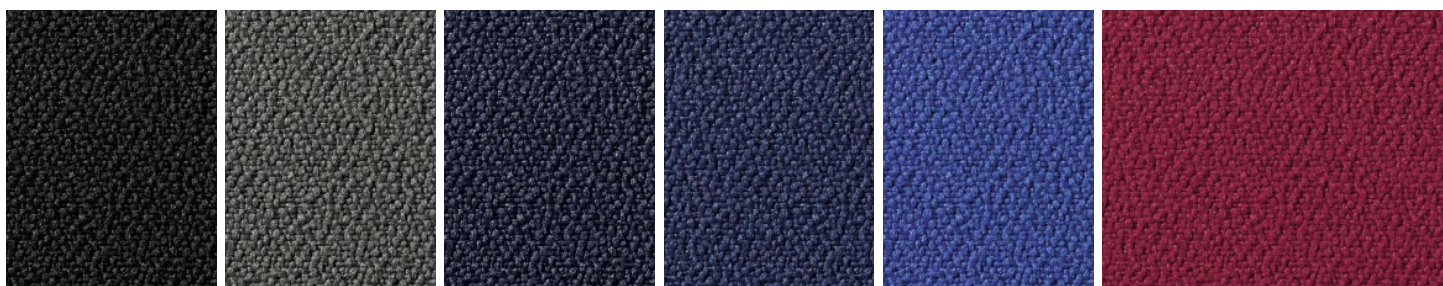
81% Polyacryl / 19% Polyester

81% Polyacrylique / 19% Polyester
81% Poliaccrilico / 19% Poliestere

Objektgeeignet. Scheuerfest. Feuchtigkeitsaufnahme gering.

Adapté aux projets collectifs, résistant au frottement, absorbant peu l'humidité.
Adatto all'uso collettivo. Resistente all'abrasione. Scarso assorbimento di umidità.

Xtreme Plus



schwarz noir nero 130009	anthrazit anthracite antracite 130135	rauchblau bleu fumé blu fumo 130134	ultramarin outremer oltremare 130026	blau bleu blu 130005	karmin carmin carminio 130106
--	---	---	--	--------------------------------------	---

Breite Largeur Altezza	Gewicht Poids Peso	Scheuertouren Résistance à l'abrasion Test di resist. all'abrasione	Reibechtheit Résistance au frottement Resist. allo sfregamento	Schweissechtheit Résist. à la transpiration Solidità alla sudorazione	Lichtechtheit Résist. à la lumière Solidità alla luce	Pilling Boulochage Pilling	Brennklasse Test d'inflammabilité Classe di combustione
150 cm	465 g/m	100 000 ISO 53863	4 ISO 105-X12	5 ISO 105-E04	6 ISO 105-B02	5 ISO 12945-2	D/1 EN 1021 P1+2 GB BS 7176 Crib 5

Preisklasse 1

Catégorie de prix 1
Fascia di prezzo 1

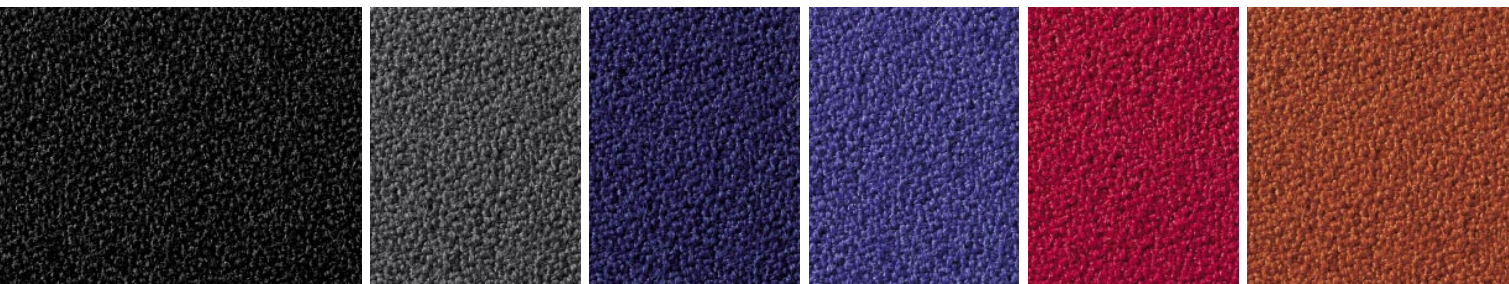
100% Polyester

100% Polyester
100% Poliestere

Objektgeeignet. Scheuerfest. Schmutzunempfindlich. Feuchtigkeitsaufnahme gering. Hohe Reissfestigkeit.

Adapté aux projets collectifs, résistant au frottement, insensible aux salissures, absorbant peu l'humidité. Très résistant à la déchirure.
Adatto all'uso collettivo. Resistente all'abrasione. Insensibile allo sporco. Scarso assorbimento di umidità. Molto resistente allo strappo.

Gaja



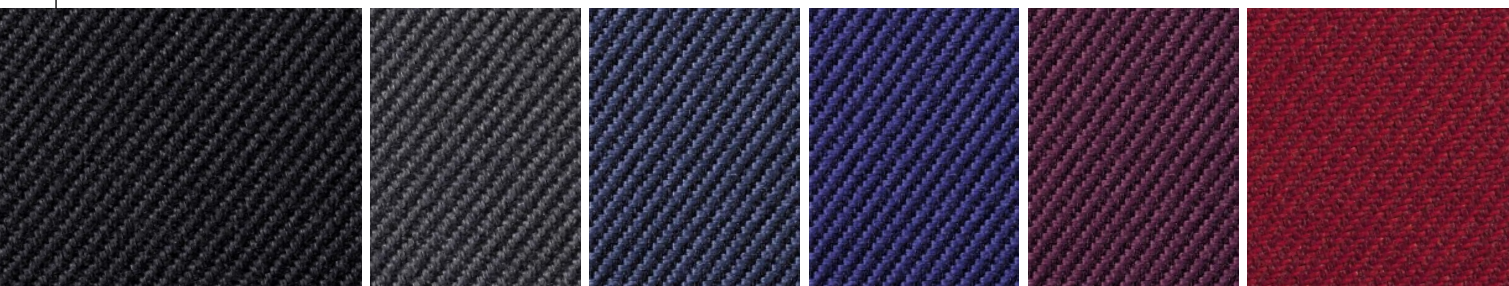
schwarz noir nero 360999	basalt basalte basalto 360019	saphir saphir zaffiro 366005	ultramarin outremer oltremare 365010	purpur pourpre porpora 364089	rotorange rouge orangé rosso arancio 363036
--	---	--	--	---	---

Breite Largeur Altezza	Gewicht Poids Peso	Scheuertouren Résistance à l'abrasion Test di resist. all'abrasione	Reibechtheit Résistance au frottement Resist. allo sfregamento	Schweissechtheit Résist. à la transpiration Solidità alla sudorazione	Lichteichtheit Résist. à la lumière Solidità alla luce	Pilling Boulochage Pilling	Brennklasse Test d'inflammabilité Classe di combustione
150 cm	560 g/m	50 000 BS 5690	4-5 ISO 105-X12	4 ISO 105-E04	5 ISO 105-B02	4-5 ISO 12945-2	D/F/GB EN 1021 P1+2, B2, M2

Preisklasse 3 Catégorie de prix 3 Fascia di prezzo 3	100% Wolle 100% Laine 100% Lana	Objektgeeignet. Scheuerfest. Schwer entflammbar. Adapté aux projets collectifs. Résistant au frottement. Difficilement inflammable. Adatto all'uso collettivo. Resistente all'abrasione. Difficilmente infiammabile.
---	--	---

4

Kerala

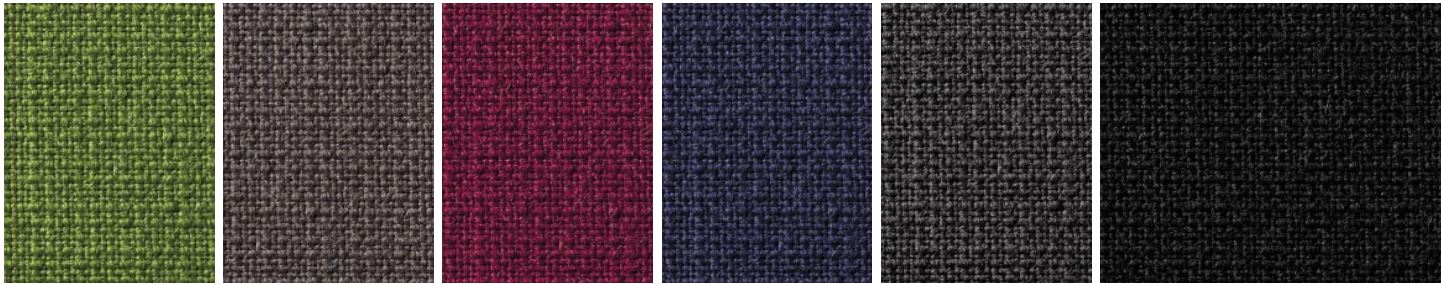


schwarz noir nero 300486	anthrazit anthracite antracite 300288	dunkelblau bleu foncé blu scuro 300748	ultramarin outremer oltremare 304394	dunkelrot rouge foncé rosso scuro 305481	rot rouge rosso 305711
--	---	--	--	--	--

Breite Largeur Altezza	Gewicht Poids Peso	Scheuertouren Résistance à l'abrasion Test di resist. all'abrasione	Reibechtheit Résistance au frottement Resist. allo sfregamento	Lichteichtheit Résistance à la lumière Solidità alla luce	Pilling Boulochage Pilling	Brennklasse Test d'inflammabilité Classe di combustione
150 cm	440 g/m	80 000 BS 5690	3-4 BS 1006	5-7 ISO 105-B02	4-5 ISO 12945-2	D/F DIN 4102 B1, M1 GB BS 5852 P2 Crib 5

Preisklasse 3 Catégorie de prix 3 Fascia di prezzo 3	100% Trevira CS 100% Trevira CS 100% Trevira CS	Objektgeeignet. Scheuerfest. Schmutzunempfindlich. Feuchtigkeitsaufnahme gering. Adapté aux projets collectifs. Résistant au frottement. Insensible aux salissures. Absorbant peu l'humidité. Adatto all'uso collettivo. Resistente all'abrasione. Insensibile allo sporco. Scarso assorbimento di umidità.
---	--	--

Pixel



lindengrün vert tilleul verde tiglio 348003	graubraun grège marrone-grigio 341004	dunkelrot rouge foncé rosso scuro 344058	dunkelblau bleu foncé blu scuro 346037	anthrazit anthracite antracite 340026	schwarz noir nero 340999
---	---	--	--	---	--

Breite Largeur Altezza	Gewicht Poids Peso	Scheuertouren Résistance à l'abrasion Test di resist. all'abrasione	Reibechtheit Résistance au frottement Resist. allo sfregamento	Lichtechtheit Résistance à la lumière Solidità alla luce	Pilling Boulochage Pilling	Brennklasse Test d'inflammabilité Classe di combustione
150 cm	570 g/m	70 000 ISO 12947-2	4 - 5 ISO 105-X12	4 - 6 ISO 20105	4 - 5 ISO 12945-2	D/F/GB EN 1021 P1+2, B2, M2

Preisklasse 3 Catégorie de prix 3 Fascia di prezzo 3	100% Wolle 100% Laine 100% Lana	Objektgeeignet. Scheuerfest. Schwer entflammbar. Gute Feuchtigkeitsaufnahme. Adapté aux projets collectifs. Résistant au frottement. Difficilement inflammable. Bonne absorption de l'humidité. Adatto all'uso collettivo. Resistente all'abrasione. Difficilmente infiammabile. Buon assorbimento dell'umidità.
---	--	---

Silver



schwarz noir nero 361637	schwarz noir nero 361686	schwarz noir nero 361638
--	--	--

Breite Largeur Altezza	Gewicht Poids Peso	Scheuertouren Résistance à l'abrasion Test di resist. all'abrasione	Reibechtheit Résistance au frottement Resist. allo sfregamento	Schweissechtheit Résist. à la transpiration Solidità alla sudorazione	Lichtechtheit Résist. à la lumière Solidità alla luce	Pilling Boulochage Pilling	Brennklasse Test d'inflammabilité Classe di combustione
130 cm	615 g/m	40 000 ISO 12947-2	4 ISO 105-X12	4 ISO 105-E04	5 ISO 105-B02	4 ISO 12945-2	D/F EN 1021 P1+2, B1, M1

Preisklasse 3 Catégorie de prix 3 Fascia di prezzo 3	100% Trevira CS 100% Trevira CS 100% Trevira CS	Objektgeeignet. Scheuerfest. Schmutzunempfindlich. Feuchtigkeitsaufnahme gering. Adapté aux projets collectifs. Résistant au frottement. Insensible aux salissures. Absorbant peu l'humidité. Adatto all'uso collettivo. Resistente all'abrasione. Insensibile allo sporco. Scarso assorbimento di umidità.
---	--	--

Climatex



schwarz noir nero 410909	grau gris grigio 410808	blau bleu blu 410606	rot rouge rosso 410303	hellrot rouge clair rosso chiaro 410313	hellgrün vert clair verde chiaro 410707
--	---	--------------------------------------	--	---	---

Breite Largeur Altezza	Gewicht Poids Peso	Scheuertouren Résistance à l'abrasion Test di resist. all'abrasione	Reibechtheit Résistance au frottement Resist. allo sfregamento	Schweissechtheit Résist. à la transpiration Solidità alla sudorazione	Lichtechtheit Résist. à la lumière Solidità alla luce	Pilling Boulochage Pilling	Brennklasse Test d'inflammabilité Classe di combustione
140 cm	535 g/m	30 000 ISO 12947-2	4 ISO 105-X12	4 ISO 105-E04	5 ISO 105-B02	4 ISO 12945-2	D/F EN 1021 P1+2, M2 GB BS 5852 P1 Crib 5

Preisklasse 4

Catégorie de prix 4
Fascia di prezzo 4

73% Wolle / 27% Ramie

73% Laine / 27% Ramie
73% Ramie / 27% Ramie

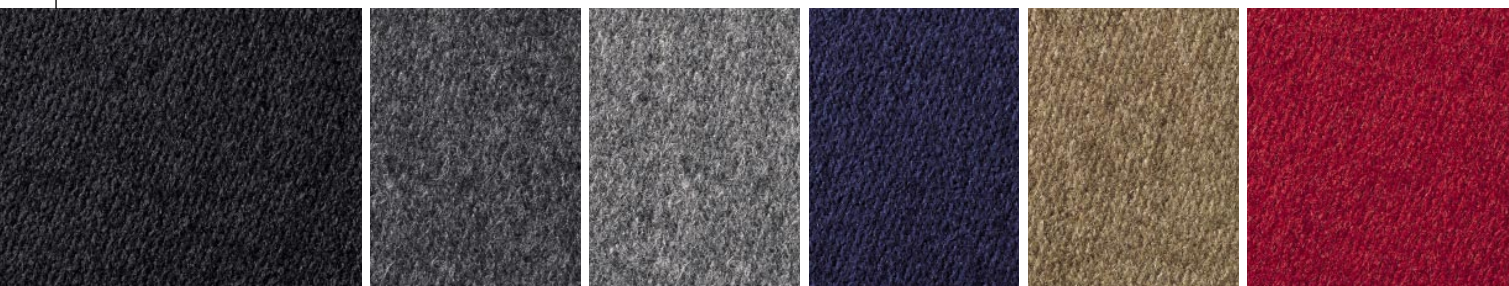
Objektgeeignet. Umweltverträglich. Gute Feuchtigkeitsaufnahme und guter Feuchtigkeitstransport. Gutes Wärmehaltvermögen. Pflegeleicht.

Adapté aux projets collectifs. Non polluant. Bonne absorption et bon transfert de l'humidité. Bonne capacité à conserver la chaleur. Entretien facile.

Adatto all'uso collettivo. Ecologico. Buona capacità di assorbimento e trasporto dell'umidità. Buona capacità di conservare il calore. Facile da pulire.

6

Opus



schwarz noir nero 400013	anthrazit anthracite antracite 400010	grau gris grigio 400020	dunkelblau bleu foncé blu scuro 400070	beige beige beige 400040	rot rouge rosso 400063
--	---	---	--	--	--

Breite Largeur Altezza	Gewicht Poids Peso	Scheuertouren Résistance à l'abrasion Test di resist. all'abrasione	Reibechtheit Résistance au frottement Resist. allo sfregamento	Schweissechtheit Résist. à la transpiration Solidità alla sudorazione	Lichtechtheit Résist. à la lumière Solidità alla luce	Pilling Boulochage Pilling	Brennklasse Test d'inflammabilité Classe di combustione
140 cm	560 g/m	100 000 ISO 12947-2	3-5 ISO 105-X12	3-5 ISO 105-E04	5 ISO 105-B02	4 ISO 12945-2	D/GB EN 1021 P1

Preisklasse 4

Catégorie de prix 4
Fascia di prezzo 4

85% Schurwolle / 15% Polyamid

85% Pure laine vierge / 15% Polyamide
85% Lana vergine / 15% Poliammide

Objektgeeignet. Scheuerfest. Schwer entflammbar.

Adapté aux projets collectifs. Résistant au frottement. Difficilement inflammable.

Adatto all'uso collettivo. Resistente all'abrasione. Difficilmente infiammabile.

Comfort



schwarz noir nero 400050	anthrazit anthracite antracite 400049	dunkelblau bleu foncé blu scuro 400040	blau bleu blu 408402	mauve mauve malva 401153	rot rouge rosso 401414
--	---	--	--------------------------------------	--	--

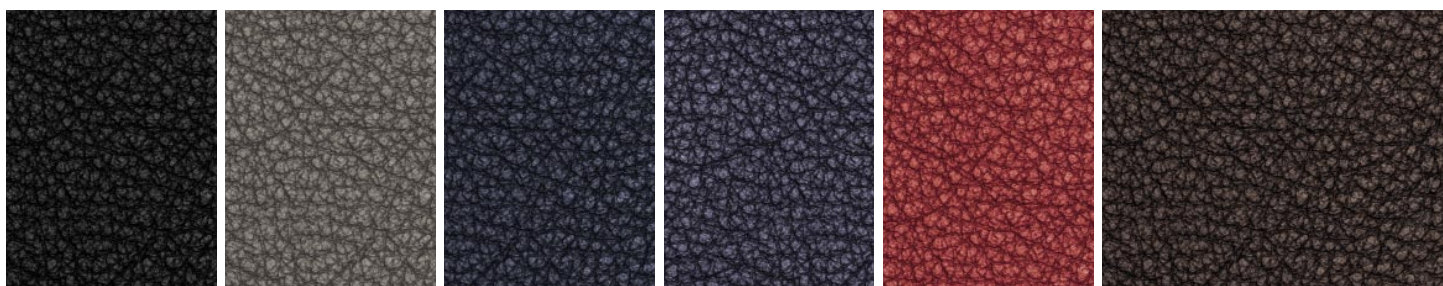
Breite Largeur Altezza	Gewicht Poids Peso	Scheuertouren Résistance à l'abrasion Test di resist. all'abrasione	Reibechtheit Résistance au frottement Resist. allo sfregamento	Lichtechtheit Résistance à la lumière Solidità alla luce	Pilling Boulochage Pilling	Brennklasse Test d'inflammabilité Classe di combustione
140 cm	385 g/m	> 100 000 ISO 12947-2	4 - 5 ISO 105-X12	5 ISO 105-B02	5 ISO 12945-2	D/GB EN 1021 P1

Preisklasse 4 und Zuschlag
Catégorie de prix 4 avec supplément
Fascia di prezzo 4 e supplemento

88% Polyester / 12% Polyurethan
88% Polyester / 12% Polyuréthane
88% Poliestere / 12% Poliuretano

Comfort ist ein exklusiver und zeitloser Stoff mit den besten Gebrauchseigenschaften im Bereich der Mikrofaserstoffe.
Confort est un tissu exclusif et défiant les modes, qui présente des qualités d'utilisation exceptionnelles dans le domaine de la microfibre.
Comfort è un tessuto esclusivo e sempre attuale che presenta eccezionali qualità d'uso nel campo dei tessuti in microfibra.

Leder Cuir Pelle



schwarz noir nero 603181	grau gris grigio 603194	dunkelblau bleu foncé blu scuro 603192	blau bleu blu 603193	rubin rouge rubis rubino 603195	dunkelbraun brun foncé marrone scuro 603196
--	---	--	--------------------------------------	---	---

Reibechtheit Résistance au frottement Resistenza allo sfregamento	Lichtechtheit Résistance à la lumière Solidità alla luce
--	---

Min. 4, bei 500 Touren trocken und 80 Touren nass Min. 4, à 500 tours, cuir sec; à 80 tours, cuir mouillé Min. 4, con 500 sfregamenti a secco e 80 a umido	Min. 4 ISO 105-B02
---	-----------------------

Preisklasse 6
Catégorie de prix 6
Fascia di prezzo 6

Natürliches Aussehen mit gleichmässiger ruhiger Oberfläche. Absolut lichteicht, abwaschbar, verschleissfest, formbeständig, flexibel, atmungsfähig. Chromgegerbt, mit Anilinfarben durchgefärbt und mit pflegeleichtem Finish versehen. Aus mittel-europäischer Rohware, in ganzen Häuten 5-6 m².
Cuir souple, d'aspect très naturel et régulier, d'une résistance absolue à la lumière et lavable. Résistants à l'usure, indéformables, souples et qui respirent. Cuir tanné au chrome, teinté à coeur à l'aniline et d'entretien facile grâce à un traitement de surface. A partir de peaux brutes entières de 5 à 6 m² provenant d'Europe Centrale.
Aspetto naturale con superficie uniforme. Assolutamente resistente alla luce, lavabile, resistente all'usura, stabilità dimensionale, flessibile, traspirante. Concia al cromo, tintura con colori all'anilina e dotata di finitura facile da trattare. Prodotta con materie grezze provenienti dall'Europa centrale, da pelli intere di 5-6 m².

Pflegehinweise

Stoffe: Entfernen Sie Verunreinigungen wenn immer möglich rasch durch Absaugen oder Reinigen mit Trockenschäum oder Verwendung von lauwärmer Lösung aus Feinwaschmittel und Wasser.

Leder: Pflegen Sie das Leder regelmässig mit einem feuchten Tuch und einer milden Seifenlösung. Vermeiden Sie dabei ein Durchtränken des Leders. Trocknen und polieren Sie das Leder anschliessend mit einem trockenen Tuch. Vermeiden Sie chemische Reinigungsmittel mit Lösungsmitteln wie Alkohol oder Benzin.

Testen Sie alle Reinigungsmittel grundsätzlich an unsichtbarer Stelle.

Nettoyage

Tissus: Éliminez les tâches le plus rapidement possible par aspiration ou nettoyer à la mousse sèche ou à l'eau tiède additionnée de détergent doux.

Cuir: Soignez le cuir régulièrement avec un chiffon humide et une eau légèrement savonneuse, en évitant de trop le mouiller. Puis séchez et polissez le cuir avec un chiffon sec. Évitez les produits d'entretien chimiques contenant des dissolvants tels que l'alcool ou l'essence.

Testez préalablement tous les produits d'entretien sur une partie non visible.

Istruzioni per il trattamento / la pulizia

Tessuti: Se possibile, eliminate le macchie al più presto con l'aspiratore o utilizzando la schiuma a secco, oppure utilizzando una soluzione tiepida composta di ammorbidente e acqua.

Pelle: Trattate la pelle regolarmente con un panno umido e una soluzione a base di sapone delicato.

Fate però attenzione a non impregnare la pelle. Asciugare e lucidare la pelle con un panno asciutto. Evitare i prodotti detergenti a base chimica contenenti solventi come alcool e benzina.

In linea di massima, provate i prodotti per la pulizia in un punto nascosto prima di procedere all'operazione vera e propria di pulizia.

TECHNISCHE SKALEN

CLASSIFICATIONS TECHNIQUES

SCALE TECNICHE

Scheuertouren Résistance à l'abrasion Test di resist. all'abrasione	Reibechtheit Résistance au frottement Resistenza allo sfregamento	Schweissechtheit Résistance à la transpiration Solidità alla sudorazione	Lichtechtheit Résistance à la lumière Solidità alla luce	Pilling Boulochage Pilling
Nach Martindale Selon Martindale Secondo Martindale	Trocken und nass, 1–5, max. 5 Sec et mouillé, 1–5, max. 5 A secco e a umido, 1–5, max. 5	Alkalisch und sauer, 1–5, max. 5 Alcaline et acide, 1–5, max. 5 Alcalina ed acida, 1–5, max. 5	1–8, max. 8	1–5, max. 5

**Angaben unter Vorbehalt von Änderungen.
Farbabweichungen sind drucktechnisch bedingt
und jederzeit möglich.**

Indications sujettes à modifications. Des nuances de teintes dues aux techniques d'impression sont toujours possibles.

Dati con riserva di apportare modifiche.
Le differenze di colori sono possibili in qualsiasi momento per ragioni tecniche di stampa.

Girsberger AG, Bützberg CH
Girsberger AG, Wien, A
Girsberger France, Paris, F
Girsberger GmbH, Endingen, D
Girsberger UK, London, GB
Girsberger Iberia S.L., Madrid, E
Girsberger Benelux BV, Amsterdam, NL
Girsberger Industries, Inc., Smithfield, USA
Tuna-Girsberger Tic. AS, Silivri, TR

mail@girsberger.com
www.girsberger.com

girsberger